

平成 18 年 5 月 1 日



## 取材のご案内

## 京大と慶大が小学校の授業支援向けのサーチエンジンを開発、 18年度の総合的な学習の時間などの支援を京都市立稲荷小学校で実施

### 「感じる、調べる、発信する」をサポート

京都大学(京都市左京区吉田本町 総長:尾池和夫(おいけ かずお)、以下 京大)、慶應義塾大学(東京都港区三田 2-15-45 塾長:安西祐一郎(あんざい ゆういちろう)、以下 慶大)、京都市立稲荷小学校(京都市伏見区深草開土町 12-1 吉田茂雄(よしだ しげお) 校長、以下 稲荷小)は、小学校の授業支援向けのサーチエンジンを開発し、平成 18 年度から、稲荷小の「総合的な学習の時間および音楽」の授業支援を開始しました。

この教育・学習支援システムは、京大の田中克己(たなか かつみ)教授や慶大の清木康(きよきやすし)教授らの研究グループが進めている文部科学省知的資産プロジェクト(\*1)の成果で、今後、教育現場での授業支援を通して、教育機関向けサーチエンジンの利活用の検証を行っていく予定です。

なお、平成 18 年度の京都市立稲荷小学校における「総合的な学習の時間」の授業支援は、「INARI プロジェクト」として、稲荷小、京大総合博物館(大野照文教授)、京大大学院情報学研究科の守屋和幸教授のグループと、今回の京大大学院情報学研究科の田中克己教授、慶大清木康教授のグループが連携して実施します。

つきましては、本内容に関する取材の機会、および、稲荷小学校における支援授業の取材機会を設けましたので、ご案内申し上げます。

【お問合せ】 ご出席いただける場合は、事前に下記までご連絡いただきたく存じます。

京都大学 大学院 情報学研究科 社会情報学専攻  
京都大学田中研究室(河原町二条オフィス) (担当:手塚・池辺)  
京都市中京区河原町通二条下る一之船入町 366 河原町二条ビル 2F

e-mail: [rika@dl.kuis.kyoto-u.ac.jp](mailto:rika@dl.kuis.kyoto-u.ac.jp)

[tezuka@dl.kuis.kyoto-u.ac.jp](mailto:tezuka@dl.kuis.kyoto-u.ac.jp)

電話:075-231-4282

携帯電話:090-1125-1448

FAX:075-231-4282

---

(\*1)文部科学省プロジェクト「知的資産の電子的な保存・活用を支援するソフトウェア技術基盤の構築」(平成 16 年度～20 年度、<http://www.cc-society.org/index.html>)は、教育、文化・芸術分野における知的資産の電子的な保存・活用等に必要ソフトウェア技術基盤の構築のための研究開発プロジェクトです。京大・慶大のプロジェクトは、この中の、「教育機関向けデジタル・アーカイブ利用システム」領域の「異メディア・アーカイブの横断的検索・統合ソフトウェア技術」(代表:田中克己京都大学教授)として実施しています。

## 取材のご案内

【お問合せ】 ご出席いただける場合は、事前に下記までご連絡いただきたく存じます。

京都大学 大学院 情報学研究科 社会情報学専攻  
 京都大学田中研究室(河原町二条オフィス) (担当:手塚・池辺)  
 京都市中京区河原町通二条下の一之船入町 366 河原町二条ビル 2F  
 e-mail: [rika@dl.kuis.kyoto-u.ac.jp](mailto:rika@dl.kuis.kyoto-u.ac.jp)  
[tezuka@dl.kuis.kyoto-u.ac.jp](mailto:tezuka@dl.kuis.kyoto-u.ac.jp)  
 電話/FAX:075-231-4282  
 携帯電話:090-1125-1448

## 1. 本内容に関する取材対応説明や実機によるデモなど

【対応者】 京都大学 教授 田中 克己(たなか かつみ)

助手 小山 聡(おやま さとし)、手塚 太郎(てづか たろう)

【日時】 随時可能

【場所】 京都大学田中研究室(二条オフィス)



京都大学田中研究室(二条オフィス)

## 2. 稲荷小における総合的な学習の時間の授業支援の取材

【対応者】 京都大学 教授 田中 克己(たなか かつみ)

助手 小山 聡(おやま さとし)、手塚 太郎(てづか たろう)

【日時】 平成 18 年 5 月 10 日(水曜) 第 3、4 校時(10:50-12:25)

※ 随時見学可能。

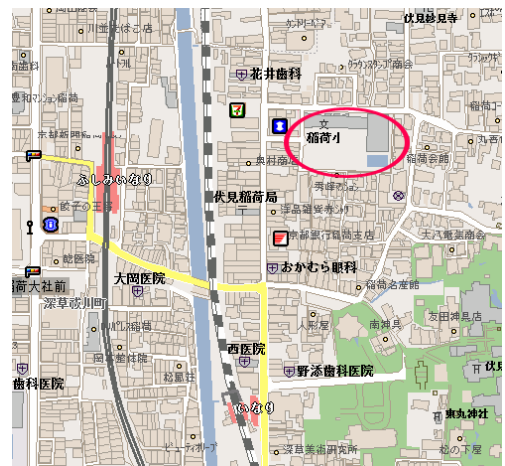
※ 撮影については、個人情報保護にご留意ください。

【発表場所】 京都市立稲荷小学校 コンピュータ室

(京都市伏見区深草開土町 12-1)

最寄駅 京阪線 伏見稲荷駅下車徒歩 5 分、

または、JR 奈良線 稲荷駅下車徒歩 5 分



京都市立稲荷小学校

## 3. 稲荷小における音楽の授業支援の取材

【対応者】 慶應義塾大学 教授 清木 康(きよき やすし)

助手 佐々木 史織(ささき しおり)

SFC 研究所 上席所員 吉田 尚史(よしだ なおふみ)

【日時】 平成 18 年 5 月 25 日(木曜) 第 5、6 校時(13:45-15:30)

※ 随時見学可能。

※ 撮影については、個人情報保護にご留意ください。

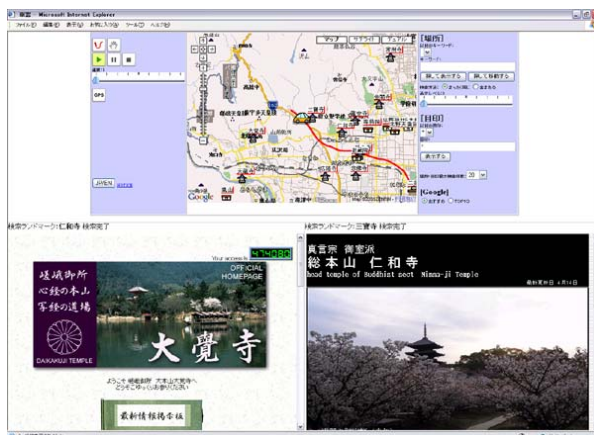
【発表場所】 京都市立稲荷小学校 コンピュータ室 (京都市伏見区深草開土町 12-1)

最寄駅 京阪線 伏見稲荷駅下車徒歩 5 分、または、JR 奈良線 稲荷駅下車徒歩 5 分

## 小学校の授業支援向けのサーチエンジン

### 1. 興味の発見を支援するウェブ・ブラウザ「車窓」と「Webドライブ」

総合的な学習の時間においては、生徒自身が課題を自ら発見・設定できるようにすることが重要です。これまでのウェブ・ブラウザやサーチエンジンを使う場合、生徒に、疑問や興味を持てるテーマを自発的に見つけさせることは困難でした。京都大学のグループでは、生徒自身の疑問や興味の発見を支援するために、「車窓」および「Webドライブ」という新しいウェブ・ブラウザを開発しました。「車窓」は、地図上で興味のあるルートを指定すると、ルートの周辺にある有名な地名のホームページを次々と自動的にサーチして表示します。「Webドライブ」は、博物館や図書館などのホームページのサイトの内容を、車をドライブする感覚で直観的に把握することができるウェブ・ブラウザです。



車窓



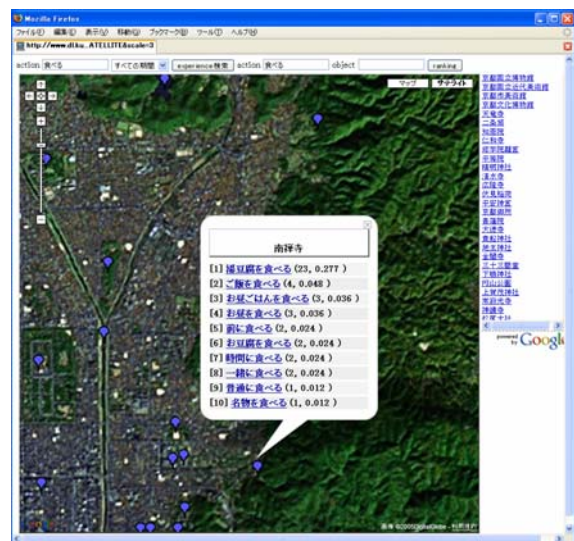
Webドライブ

### 2. 話題にもとづいてサーチできる「話題の成分表」と人々の体験が見られる「体験ブログマップ」

これまでのウェブ・サーチエンジンでは、様々な話題に関するページが混在してサーチされ、語彙の少ない子供にはサーチ結果を絞り込むキーワードを思いつことが困難でした。京都大学のグループでは、調査したいテーマに関する代表的な話題をウェブから発見してくれる「話題の成分表」、および、各地を実際に訪れた人がそこでどのような体験をしているかをサーチできる「体験ブログマップ」というシステムを開発しました。また、これまでの画像サーチエンジンは、サーチするキーワードの数が増えるとヒットするものが多いという欠点がありましたが、それを克服する画像サーチエンジンも開発しています。



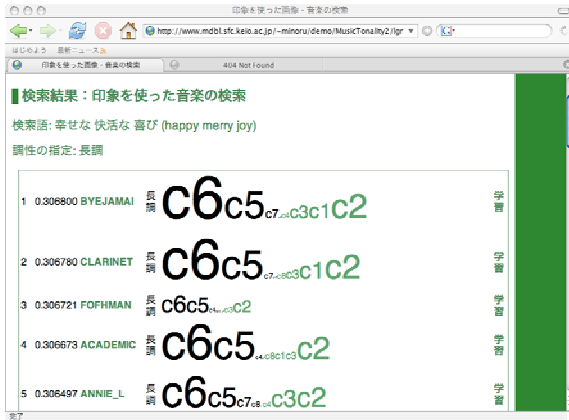
話題の成分表



体験ブログマップ

### 3. 印象語によって探せるサーチエンジン

これまで、音楽の授業での長調・短調の学習は、楽典の調性理論に基づくものが中心であり、生徒がその効果を実感することが困難でした。そこで慶應大学のグループでは、生徒になじみのある楽曲を、印象語および調性に基ついて検索して体験できる「印象検索エンジン」などを開発しました。



音楽検索 ユーザ・インタフェース試験版

<p><b>C7</b> agitated 動揺した、興奮した dramatic ドラマチック、劇的な excellent 手に汗握る、面白い exhilarated 躍氣にする impetuous 猛烈な、性急な passionate 熱烈な、激しい</p>	<p><b>C6</b> bright 華やか、深えた cheerful 快活な、躍氣な gay 楽しそうな happy 幸福な、うれしくて joyous 嬉しい merry 躍氣な、笑い楽しむ</p>	<p><b>C5</b> delicate か細い、繊細な fantiful ロマンチック、風変わりな graceful 優雅な、上品な humorous 滑稽、ユーモラス light 軽い、軽微な playful 弄む、躍氣な</p>
<p><b>C8</b> emphatic 強調された exalting つよめる、高める majestic 壮大な、威風凛々のある martial 勇ましい、好戦的な ponderous 大きくて重い、重々しい robust 強壯な、丈夫な</p>	<p><b>C2</b> dark 暗い、鈍黒い depressing 鬱陶しい、陰鬱 doleful 悲しげな frustrated 挫折した、投げられた gloomy (薄)暗い、憂鬱な heavy 重苦しい、物物しい</p>	<p><b>C4</b> calm のんびり、悠然 leisurely ゆっくりとした、急がない lyrical 叙情的な、音楽的な quiet 物静か、ひっそり satisfying 満足な、十分な serene 晴朗な、澄み渡った</p>
<p><b>C1</b> awe 恐れ、畏怖 inspiring 鼓舞する、靈感を与える dignified 威厳のある、高貴な lofty 高尚な、堂々とした sacred 神聖な serious 真面目な</p>	<p><b>C3</b> dreamy 夢の多い、夢みるような longing 憧れ、渴望 plaintive 悲しげな、哀愁に漂った sentimental 感傷的な、情にもろい tender 柔らかな、壊れやすい yearning あがれ、思慕</p>	

音楽と印象の関係

### 4. 稲荷小における授業支援の試行風景(平成 18 年 2 月～3 月に数回実施済み)

